

Pikaohje Huone

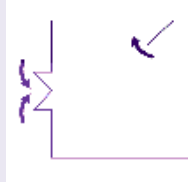
Huom!

Ennen käyttöä varmista, että sähkölaitteista on kytketty virta pois. Huomio myös ilmastointi ja palovaroitin. Herkät varoitin saattavat reagoida sumutukseen.

- 1.** Aseta sumutuspullo telineessä tasaiselle alustalle 1m nurkasta osoittamaan huoneeseen



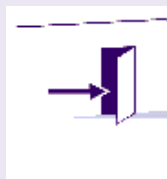
- 2.** Sulje ovet ja ikkunat



- 3.** Paina kaulus pohjaan niin että se lukittuu ja varmista, että pullo osoittaa sinusta poispäin,



- 4.** Poistu huoneesta ja sulje ovi. (teippaa tarvittaessa tiiviiksi)



* (katso alla).

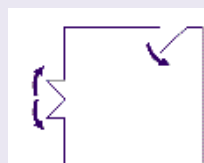
Huom!

- * Varmista, että huone on tiivis, eikä sinne ole pääsyä toimenpiteen aikana tai välittömästi sen jälkeen. Huoneeseen voi palata kun sumu on laskeutunut pinnoille. Aika riippuu ilmanvaihdosta , lämpötilasta, kosteudesta yms.

- 5.** Huoneeseen voi mennä sumun laskeuduttua pinnoille (alk. 30min)



- 6.** Jos tarvetta, avaa ikkuna tuuletusta varten ja pyyhi tarvittaessa ylimääräinen neste.



Kysy tarvittaessa lisätietoja

Pikaohje Ajoneuvo

Huom!

Ennen käyttöä varmista, että sähkölaitteista on kytketty virta pois.

- 1.** Aseta sumutuspullo telineessä lattialla, ajoneuvon takaosaan nurkkaan, suunta ajoneuvon vastanurkkaan.



- 2.** Sulje ovet ja ikkunat.

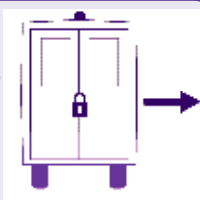


- 3.** Paina kaulus pohjaan niin että se lukittuu ja varmistu, että pullo osoittaa sinusta poispäin,



- 4.** Poistu ajoneuvosta, sulje ovet ja ikkunat.

* (katso alla).



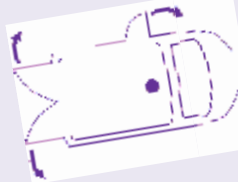
Huom!

- * Lukitse ajoneuvon ovet, ettei sinne ole pääsyä toimenpiteen aikana tai välittömästi sen jälkeen.

- 5.** Palaa ajoneuville 30min kuluttua.



- 6.** Avaa tarvittaessa ovet tuuletusta varten ja pyyhi ylimääräinen neste.



Kysy tarvittaessa lisätietoja